



## BEDIENUNGSANLEITUNG PLATTINI MINI

### Funktionsbeschreibung

**PLATTINI MINI** ist ein kompakter elektrischer Vakuum-Saugheber – ideal für kleine Fliesen und Glasplatten in engen Arbeitsbereichen, wo herkömmliche Geräte an ihre Grenzen stoßen. Er lässt sich bis zu 35 % schneller einsetzen – für zügigeres, effizienteres Arbeiten.

Die horizontale Tragkraft liegt bei 60 kg, vertikal bei 30 kg. Ein hochpräziser Drucksensor (bis -65 kPa) sorgt mit automatischer Start-Stopp-Funktion dafür, dass der Unterdruck auch bei längeren Einsätzen zuverlässig gehalten wird – über 48 Stunden bei voll geladenem Akku. Bei leerem Akku sorgt die PD3.0-kompatible Schnellladung dafür, dass das Gerät in nur 2,5 Stunden wieder einsatzbereit ist. Der Sensor kontrolliert den Luftdruck selbstständig und regelt bei Bedarf nach – das spart Aufwand und erhöht die Sicherheit.

Der Gummiteiler aus hydriertem Nitrilkautschuk (HNBR) schont die Oberfläche und hinterlässt keine Abdrücke auf der Materialoberfläche – das garantiert eine beschädigungsfreie Handhabung empfindlicher Oberflächen.

PLATTINI MINI funktioniert zuverlässig bei Temperaturen von 0 °C bis 60 °C (32 °F–140 °F) und ist dank IP54-Schutz vor Staub und Spritzwasser geschützt.

**Hinweis:** ⚠ | Verboten für Kletter-/Höhenarbeiten

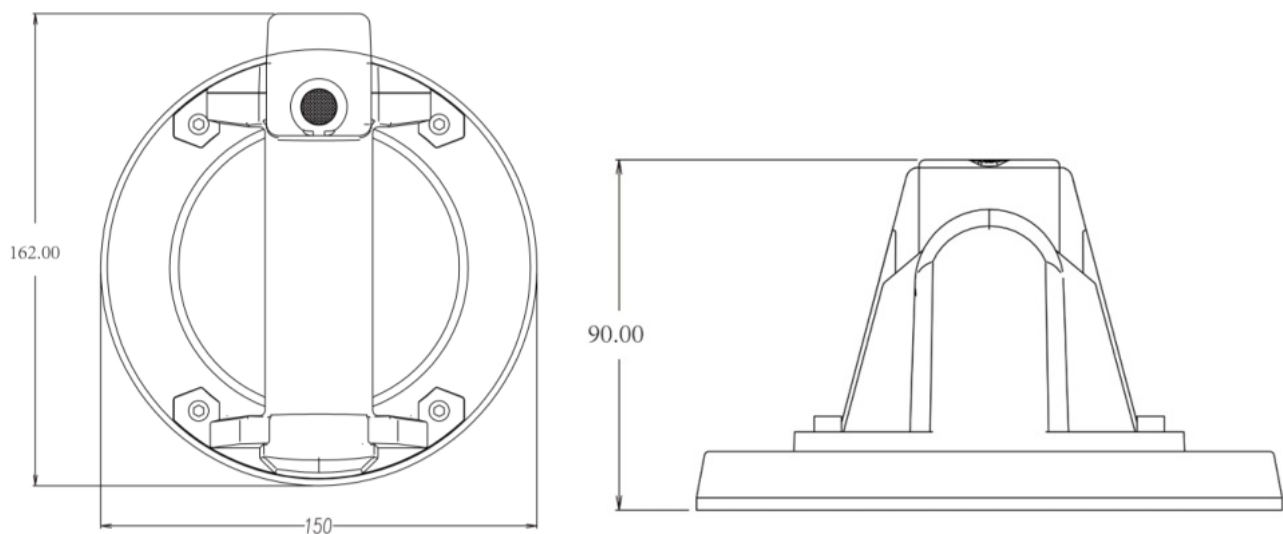
### Lieferumfang

- 1 x Vakuum-Saugheber PLATTINI MINI
- 1 x eingebauter Li-Ionen Akku
- 1 x USB-C Ladekabel (80 cm)
- 4 x Filtermatten
- 1 x Reinigungsbürste
- 1 x Bedienungsanleitung
- 1 x Transporttasche

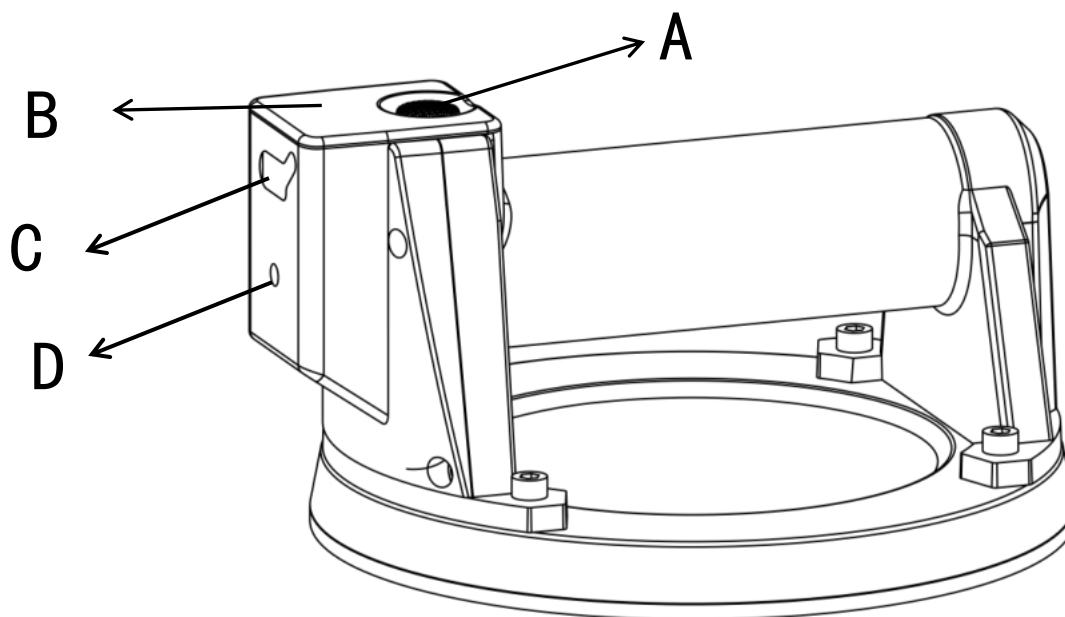
## Technische Daten

Produktabmessungen in mm (LxBxH)	162*150*90 mm
Nettogewicht (kg)	0,5 kg
Akku-Batteriespannung	3.7 V
Akku-Batteriekapazität	2200 mAh
Normale Betriebszeit (voll aufgeladen)	+ 48 Stunden
Non-Stopp-Betriebszeit (voll aufgeladen)	+ 12 Stunden
Nennleistung	3 W
Ladeeingangsspannung	100V-240VAC 50/60Hz 1A max
Arbeitstemperatur	0°C - 60°C (32°F- 140°F)
Maximale Belastung (horizontale Hubkraft)	Max 60 kg
Maximale Belastung (vertikale Hubkraft)	Max 30 kg
Regelbereich Unterdruck	-50kpa -60kpa→
Nennluftstrom	3 L/min
Ladeanschluss	USB-C

## Äussere Produktabmessung (mm)

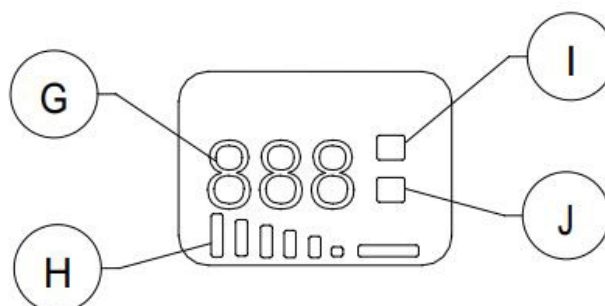


## Funktionsschema



- A: Startschalter  
B: Digitale Anzeige  
C: Ladeschnittstelle/Erweiterungsschalter-Schnittstelle  
D: Abluft-/Entwässerungs-Öffnung

## Schematische Display Darstellung



- G: Gewichtsanzeige  
H: Batteriestand-Anzeige  
I: Betriebskontrollleuchte für Gewicht  
J: Betriebskontrollleuchte für Warnung

## Funktionsanweisung

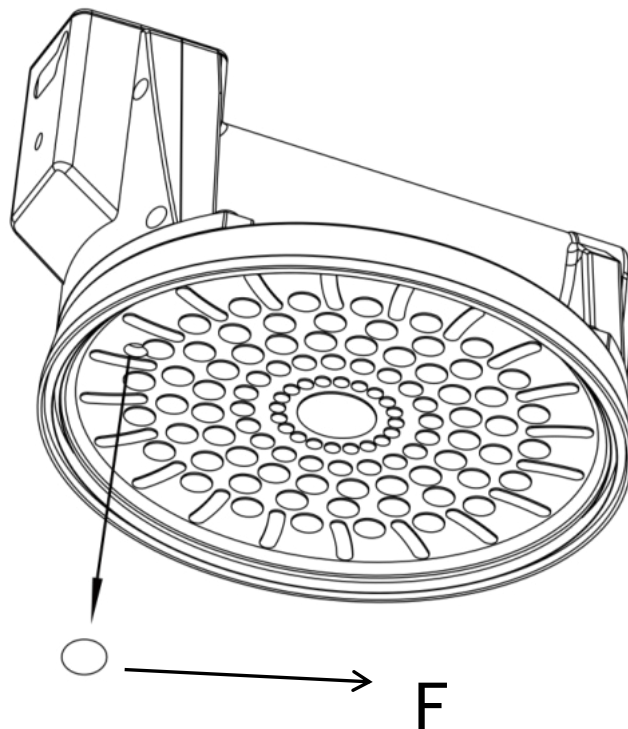
Halten Sie den Startschalter (A) für 3 Sekunden gedrückt, um das Gerät einzuschalten. Durch einmaliges Drücken des Startschalters (A), wird die Saugfunktion aktiviert.

**Wichtig:** Der Gummiteller muss vollständig flach auf dem anzuhebenden Objekt aufliegen und im 90-Grad-Winkel zur Oberfläche angesetzt werden, damit ein sicherer Halt gewährleistet ist.

Das Gerät erzeugt automatisch Unterdruck und stoppt den Ansaugvorgang, sobald der Zielwert von -65 kPa erreicht ist. Fällt der Druck unter -60 kPa, schaltet sich die Vakuumpumpe automatisch wieder ein, um den Wert wieder zu stabilisieren.

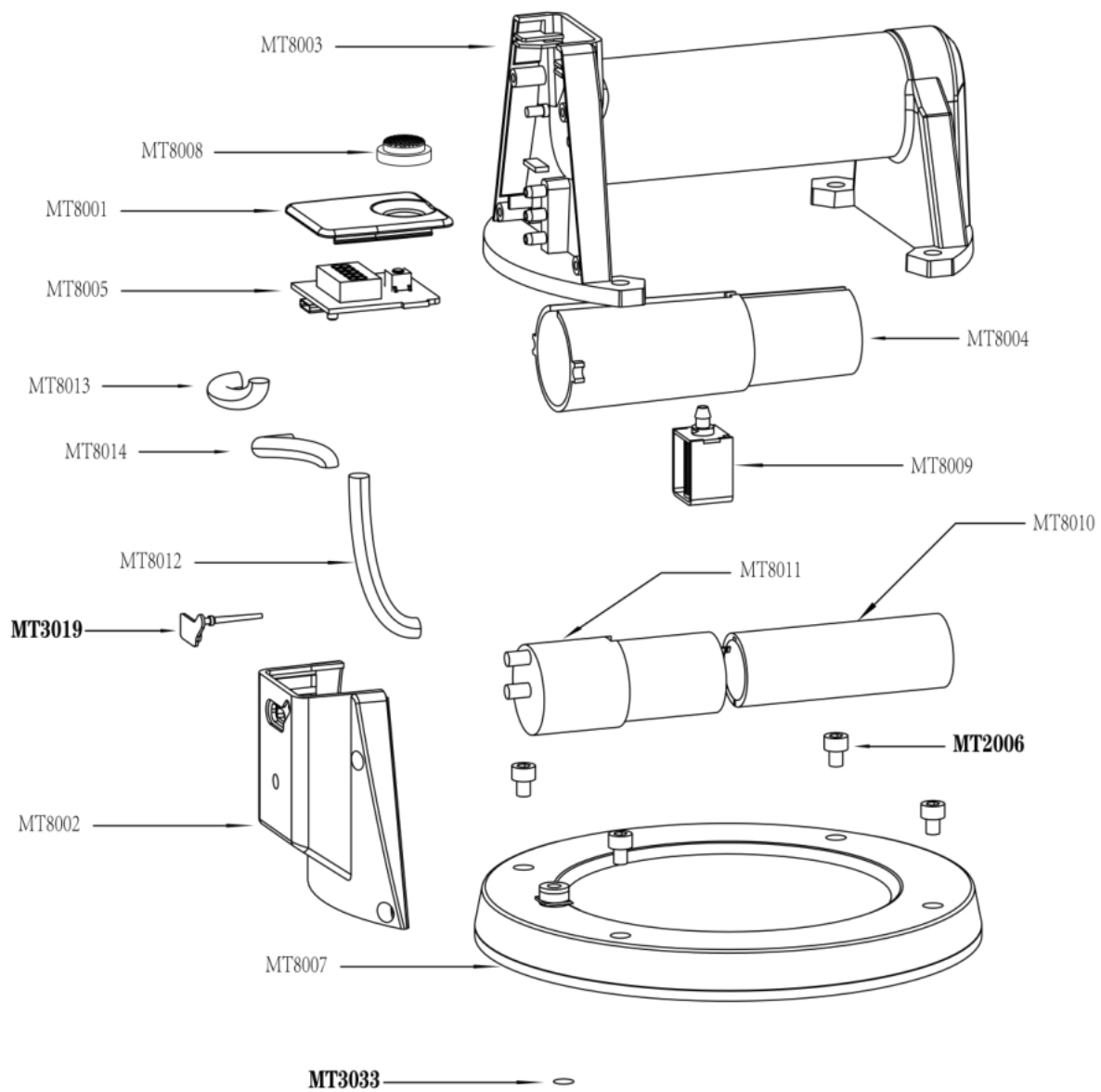
Durch einen Doppelklick auf den Startschalter (A) wird das Vakuum gelöst. Jede Druckentlastung löst automatisch einen Selbstreinigungsprozess aus, der Staub und Verunreinigungen von der Filtermatte entfernt. Das Display (B) zeigt das geschätzte Hebegewicht (G) sowie den aktuellen Batteriestand (H), solange das Vakuum aktiv ist. Während des Reinigungsprozesses blinkt die Betriebsanzeige (J) auf dem Display.

## Tausch des Filters



**Achtung!** Ist die weiße Filtermatte (F) stark verschmutzt, sollte sie rechtzeitig gegen eine mitgelieferte Ersatzfiltermatte getauscht werden. Ein verstopfter Filter kann die Ansaugöffnung blockieren und den Betrieb stören.

## Explosionszeichnung



---

## Stückliste

Artikelnummer.	Ersatzteil	Artikelnummer.	Ersatzteil
MT8001	Abdeckung der Digitalanzeige	MT8010	Batterie
MT8002	Ladeabdeckung	MT8011	Pumpe
MT8003	Handgriff	MT8012	Silikonschlauch 1
MT8004	Innenrohr für Batterie	MT8013	Silikonschlauch 2
MT8005	Leiterplatte	MT8014	Silikonschlauch 3
MT8007	150 mm Gummiteller	MT2006	Schraube M5*10
MT8008	Schaltknopf-Abdeckung	MT3019	Silikonkappe für Ladeanschluss
MT8009	Luftablass-Taste	MT3033	Filtermatte

## Sicherheitshinweise

- Tragen Sie bei der Verwendung des Geräts stets eine geeignete Schutzausrüstung.
- Stellen Sie sicher, dass der Arbeitsbereich trocken ist; verwenden Sie die Maschine nicht auf nassen Materialien oder in feuchter Umgebung, um elektrische Gefahren zu vermeiden.
- Halten Sie das Gerät während des Betriebs von Kindern und Haustieren fern.
- Vor Wartungs- oder Reinigungsarbeiten ist das Gerät auszuschalten und von der Stromversorgung zu trennen, um Verletzungen zu vermeiden.

## Fehlerbehebung

- Springt das Gerät nicht an, prüfen Sie, ob der Akku vollständig geladen ist.
- Wenn die Saugleistung unzureichend ist, prüfen Sie den Filter und den Gummiteller auf Verschmutzung und Beschädigung.
- Wenn Sie ungewöhnliche Vibrationen feststellen, wenden Sie sich an den PLATTINI-Kundendienst.

## Produktgarantie

Der PLATTINI MINI wird mit einer 1-jährigen Herstellergarantie ausgeliefert, die Material- und Verarbeitungsfehler abdeckt. Diese Garantie deckt keine Schäden ab, die durch unsachgemäßen Gebrauch, Unfälle, normalen Verschleiß oder eigenmächtige Reparaturen entstanden sind. Die gesetzliche Gewährleistung bleibt von dieser Garantie unberührt. Für vollständige Garantiedetails besuchen Sie unsere Webseite oder kontaktieren Sie den Kundensupport.

## Entsorgung

- Entsorgung von Elektrogeräten: Elektroaltgeräte müssen getrennt vom Hausmüll über kommunale Sammelstellen entsorgt werden. Bitte beachten Sie die örtlichen Vorschriften für das Recycling und die Entsorgung von elektronischen Produkten.
- Entsorgung von Lithium-Ionen-Batterien: Verbrauchte Lithium-Ionen-Batterien dürfen nicht im Hausmüll entsorgt werden. Geben Sie sie bei Sammelstellen für Batterierecycling ab. Beachten Sie die örtlichen Entsorgungsvorschriften.