

Handbuch für Akku-Vakuum-Saugheber PLATTINI DIGITAL

Produkteinführung

Der akkubetriebene Vakuum-Saugheber PLATTINI DIGITAL ist ein revolutionärer Fortschritt in der industriellen und häuslichen Vakuum-Saugtechnologie. Anstatt nur wenige Minuten zu saugen, hält dieser Saugheber die Saugkraft bis zu 48 Stunden aufrecht, wenn der Akku vollständig aufgeladen ist. Der PLATTINI DIGITAL hat eine maximale horizontale Hubkraft von 120 kg und eine maximale vertikale Hubkraft von 100 kg. Der eingebaute Sensor erkennt automatisch den Luftstand im Saugheber und arbeitet automatisch, um die Saugkraft zu erhalten. Die konstante Saugleistung erhöht nicht nur die Arbeitseffizienz, sondern sorgt auch für mehr Sicherheit. Der PLATTINI DIGITAL kann für alle nicht porösen Materialien wie Betonblöcke, Sandwichplatten, Glas, Granit und Marmor, Keramik- und Porzellanfliesen verwendet werden. Hinweis: Dieses Produkt darf nicht für andere Anwendungen verwendet werden, wie z.B. beim Klettern (Felsen) oder in anderen Situationen, in denen die persönliche Sicherheit gefährdet wird.

Zubehörliste

- 1 Vakuum-Saugheber PLATTINI DIGITAL
- 1 eingebauter Li-Ionen Akku
- 1 Ladekabel
- 1 Schutzhülle
- 1 Reinigungsbürste
- 2 Luftfilter
- 1 Bedienungsanleitung
- 1 Transportbox

Belastung und Umgebungsbedingungen

Verwenden Sie den Saugheber auf sauberen, relativ glatten, nicht porösen Oberflächen und bei Temperaturen zwischen -12° und 49° Celsius. Feuchtigkeit oder Schmutz können dazu führen, dass der Saugheber nicht ordnungsgemäß funktioniert, weil die Rutschfestigkeit des Saugheber Gummiteilers beeinträchtigt wird.

Anwendung

1. Laden Sie den Akku vor dem ersten Gebrauch vollständig auf. Die Ladedauer beträgt 6-8 Stunden.
2. Reinigen Sie die Oberfläche des anzuhebenden Objekts.
3. Reinigen Sie die Saugplatte des PLATTINI DIGITAL mit der im Lieferumfang enthaltenen Reinigungsbürste.
4. Überprüfen Sie, dass sich keine Fremdkörper auf dem Abluftanschluss und dem Drucksensoranschluss befinden. Falls ja, entfernen Sie diese Fremdkörper.
5. Anbringen: Setzen Sie den Vakuum-Saugheber auf die Kontaktfläche, drücken Sie den Ein/Aus-Schalter und lassen Sie ihn los. Die Pumpe wird automatisch aktiviert, um Luft abzusaugen. Wenn die Pumpe aufhört zu arbeiten, ist der Saugheber einsatzbereit. Der eingebaute Sensor erkennt einen eventuellen Druckverlust und arbeitet automatisch, um die Saugkraft aufrechtzuerhalten.
6. Zum Lösen: Ein/Aus-Schalter drücken. Drücken Sie den Luftablassknopf (auf der anderen Seite des Ein-/Ausschalters) und halten Sie ihn gedrückt, bis der Vakuum-Saugheber vollständig entriegelt ist. VORSICHT: Nehmen Sie den Saugheber ab, wenn Sie ihn nicht benutzen.

Produktlagerung

1. Reinigen Sie die Unterseite des PLATTINI DIGITAL mit der im Lieferumfang enthaltenen Reinigungsbürste.
2. Setzen Sie die Schutzabdeckung auf.
3. Lagern Sie den Saugheber nach Gebrauch in der Transportbox.

Produktparameter

Akku-Batterie	3.7VDC 5600mAh Li-Ion
Normale Betriebszeit (voll aufgeladen)	48 Std.
Non-Stopp-Betriebszeit (voll aufgeladen)	16 Std.
Nettogewicht mit Akku	0,94 kg
Horizontale Hubkraft	Max.120 kg
Vertikale Hubkraft	Max.100 kg
Durchmesser	203 mm
Nennleistung	3W
Ladeeingangsspannung	100-240VAC 50/60Hz 3.7 VDC 2A
Lademodus	USB-Laden
Ladezeit des Akkus	6-8 Stunden
Nennluftstrom	0.65 cfm (3.5L/min)
Automatische Umschaltung	Ja
Manometer-Typ	Intelligenter mechanischer Drucksensor

Produktdiagramm

[1] Ein-/Ausschalter



[2] Luftablass-Taste



LED Display:

Grünes Licht: Anzeige Druck-Status



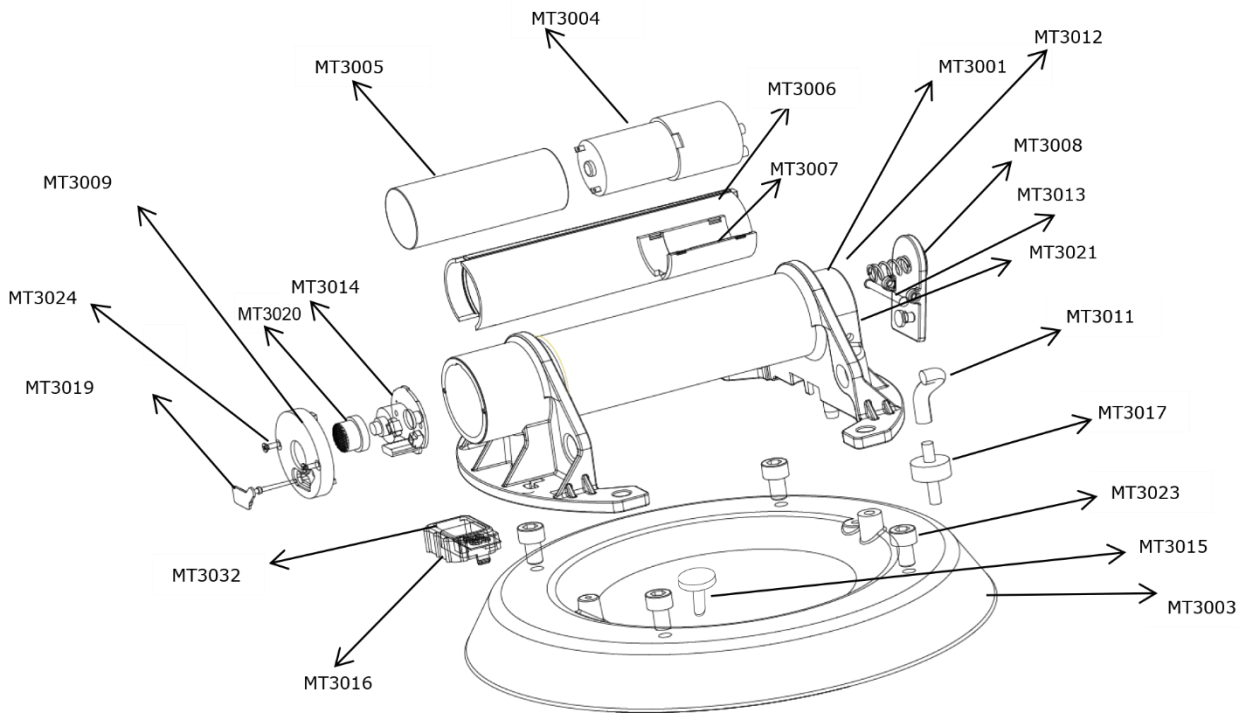
Rotes Licht: Anzeige Batterie-Status



Wenn die grüne Kontrollleuchte aufleuchtet, zeigt die LED-Anzeige den sicheren Unterdruckwert an. Wenn der Druck auf der Anzeigetafel niedriger als - 56 kPa ist, startet die Saugpumpe automatisch. Wenn der Druck - 63 kPa erreicht, schaltet sich die Saugpumpe automatisch ab (Hinweis: Wenn die Saugpumpe ausgeschaltet ist, zieht sie aufgrund der Trägheit 1-2 kPa an). Der Bereich von - 56 kPa bis - 65 kPa ist der sichere Druckwert des Saughebers. Die maximale Belastung beträgt 120 kg und der Druckwert (grüne Anzeige) und der Batteriestromwert (rote Anzeige) können automatisch in etwa 3 Sekunden umgeschaltet werden.

Wenn die rote Kontrollleuchte aufleuchtet, zeigt die LED-Anzeige die Batterieleistung an. 99% der Leistung bedeutet, dass der Saugheber vollständig aufgeladen ist. Wenn die rote Leuchtanzeige auf der Anzeigetafel weniger als 15 % beträgt, blinkt die rote Kontrollleuchte als Warnsignal weiter und zeigt an, dass der Saugheber aufgeladen werden muss. Wenn das rote Licht blinkt, laden Sie den Saugheber bitte rechtzeitig auf und verwenden Sie den Saugheber nicht mehr (die Saugpumpe hört auf zu arbeiten, wenn die Batterieleistung weniger als 12% beträgt).

Explosionszeichnung:



Atrikelnummer	Ersatzteil	Atrikelnummer	Ersatzteil
MT3001	Aluminium Gehäuse	MT3017	Ventil
MT3003	Saugteller	MT3018	O-Ring
MT3004	Pumpe	MT3019	USB Abdeckung / Silikon
MT3005	Akku Li-Ion	MT3020	Start Knopf / Silikon
MT3006	Akkuhülse	MT3021	Knopf Luftdichtung
MT3007	Deckel Akkuhülse	MT3023	Schraube / M6x12
MT3008	Luft Ablasswippe	MT3024	Schraube für Deckel
MT3009	Deckel / USB-C	MT3025	Koffer
MT3011	Ansaugrohr	MT3032	Abdeckung / Silicon
MT3013	Stift 3x30	MT3033	Keramik Luftfilter
MT3014	Platine	MT3035	Kabel 80mm
MT3015	Drucksensor	MT3036	Kabel 50 mm
MT3016	Digital Anzeige		

Produktgarantie

1. Die Gewährleistungsfrist für den PLATTINI DIGITAL beträgt 12 Monate ab Kaufdatum des Produktes durch den Erstnutzer (Datum Kaufbeleg). Verschleißteile sind von der Garantie ausgenommen. Luftfilter, Gummiteller und Schalter sind Verschleißteile.
2. Bevor Sie dieses Produkt benutzen, lesen Sie bitte die Gebrauchsanweisung sorgfältig durch und befolgen Sie die Hinweise für Gebrauch und Wartung.
3. Während der Garantiezeit besteht kein Garantieanspruch für diejenigen, die das Gerät nicht gemäß den Anweisungen verwenden oder das Gerät selbst zerlegen und reparieren.
4. Im Falle einer Reparatur trägt der Käufer die Kosten der Reparatur nach Maßgabe der Ersatzteile und der Reparaturzeit. Das Produkt muss zur Reparatur an das von unserem Unternehmen benannte Servicezentrum geschickt werden. Frachtkosten, Versicherungsprämien und andere Kosten gehen zu Lasten des Käufers.
5. Die Garantie ist nur für Benutzer innerhalb der EU-Länder gültig.

Entsorgung

Das Symbol der „durchgestrichenen Mülltonne“ bedeutet, dass Sie gesetzlich verpflichtet sind, dieses Gerät an einer zugelassenen Sammel- oder Rücknahmestelle, zum Beispiel beim lokalen Wertstoffhof oder Recyclinghof, abzugeben. Die Entsorgung über den Hausmüll, wie beispielsweise die Restmülltonne oder die Gelbe Tonne ist untersagt. Akkus, die aus dem Altgerät zerstörungsfrei entnommen werden können, müssen vor der Entsorgung entfernt und getrennt entsorgt werden. Batterien können chemische Gefahrstoffe enthalten, die sowohl die Umwelt belasten und die Gesundheit von Menschen und Tieren gefährden. Insbesondere beim Umgang mit lithiumhaltigen Batterien ist Vorsicht geboten, da sich diese zudem bei unsachgemäßer Behandlung leicht entzünden und Brände verursachen können.